



**SATAMAN
SYDÄN**

Katsomme syvemmälle

POTILASOHJE

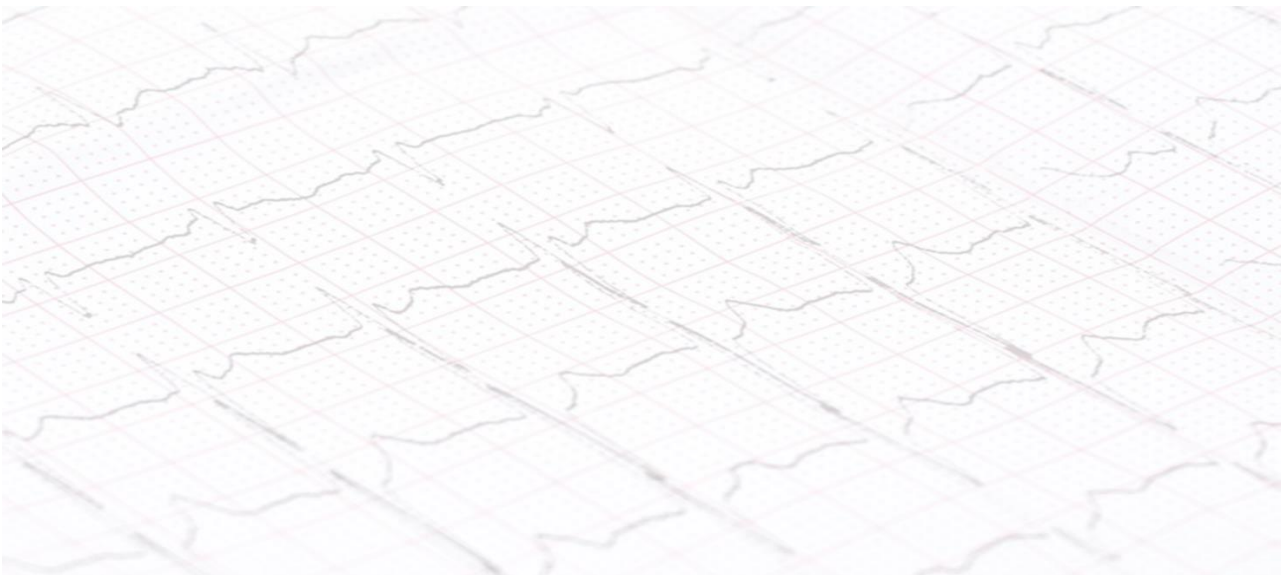
EKG- JA HOLTER-TUTKIMUKSET

EKG ja Holter-tutkimus ovat yleisiä potilastutkimuksia, joiden avulla saadaan tietoa sydänsairauksista, sydämen toiminnan muutoksista, rytmihäiriöiden luonteesta ja vakavuusasteesta.

EKG

Miten EKG-tutkimus tehdään?

EKG eli sydänfilmi tai sydänsähkökäyrä on tutkimusmenetelmä, joka mittaa sydämen sähköistä toimintaa. Sähkö leviää sydämen sähköjohtoratoja ja sydänlihasta pitkin, ja johtaa sydämen supistumiseen. Supistumisen jälkeen sydän palautuu lepotilaan ja valmistautuu seuraavaan sydämenlyöntiin. EKG-laitteen tuottama käyrä kuvaa sydämen sähköistä toimintaa ja sen muutoksia. Sydämen sähköisen toiminnan eri vaiheet näkyvät käyrässä niille ominaisina muutoksina.



Lepo-EKG otetaan nimensä mukaisesti levossa. Elektrodit kiinnitetään ranteisiin, nilkkoihin ja rintakehälle. Tutkimus kestää noin viisi minuuttia, minkä aikana EKG-laite rekisteröi sydämen sähköimpulssit 12 käyrälle. Lopullisen EKG-tulkinnan tekee aina lääkäri.



Holter-tutkimus

EKG-pitkäaikaisrekisteröinnin eli Holter-tutkimuksen avulla sydämen toimintaa voidaan seurata vuorokauden ympäri. Tavallisesti tutkimus kestää yhden tai useamman vuorokauden ajan.

Miten Holter-tutkimus tehdään?

Holter-tutkimuksessa rintakehälle kiinnitetään seitsemän elektrodiä. Elektrodit yhdistyvät ohuilla sähköjohtoilla pieneen tallennuslaitteeseen, joka sijoitetaan vyölle. Holter-tutkimus tehdään kotona normaalissa arkiympäristössä, ja tutkimuksen aikana voi esimerkiksi harrastaa liikuntaa. Rytmihäiriön kiinnisaamiseksi on jopa toivottavaa, että rekisteröinnin aikana ei pidättäydytä mistään normaaliin elämään kuuluvasta toiminnosta. Poikkeuksena saunassa ei saa käydä tutkimuksen aikana, jotta tutkimuslaite ei vahingoitu tai sähköjohdot irtoa. Holter-tutkimus on kivuton.



Oirepäiväkirja on olennainen osa tutkimusta, ja sitä täytetään koko tutkimuksen ajan. Oirepäiväkirjaan merkitään mahdollisten oireiden alkamisajankohta ja oireen kuvaus. Myös ruokailut, nukkumaanmeno- ja heräämisaika, liikunta ja muut aktiviteetit kirjataan ylös. Tutkimuksen jälkeen lääkäri tulkitsee sydänekäyrän, vertaa sitä oirepäiväkirjaan, tekee lausunnon ja raportin, sekä laatii hoitosuosituksen.



Kuinka pääset EKG- tai holter-tutkimukseen?

EKG- ja holter-tutkimukset tehdään lääkärin läheteellä. Jos haluat päästä tutkimukseen, voit varata ajan lääkärin vastaanotolle ja tutkimukseen soittamalla Sataman Sydämen ajanvaraukseen p. 044-7668180 tai verkkosivuilta www.satamansydan.fi

